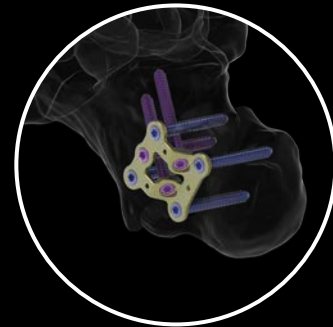




NEWCLIP-TECHNICS

INNOVATION MEANS MOTION



FOOTMOTION PLATTENSYSTEM

- Anatomisch geformte Implantate
- Komplettes Portfolio für die Vorfuß- und Rückfußchirurgie
- Transfixations- und Kompressionstechnologie

FOOTMOTION PLATTENSYSTEM

Indikationen: Die Implantate des Footmotion Plattensystems sind für die Fixierung von Arthrosen, Frakturen, Osteotomien sowie Revisionseingriffe am Erwachsenenfuß bestimmt.

Kontraindikationen:

- Schwere Gefäßverschleiß. Knochendevitalisierung.
- Schwangerschaft.
- Akute, chronische, lokale oder systemische Infektionen.
- Mangelnde Muskel-Haut-Abdeckung. Schwere Durchblutungsstörungen im betroffenen Bereich.
- Knochenveränderung, die keinen ausreichenden Halt der Implantate im Knochen ermöglicht.
- Muskeldefizit, neurologische Ausfälle oder Verhaltensstörungen, die das Implantat einer anormalen mechanischen Belastung aussetzen könnten.
- Allergien gegenüber einem der verwendeten Materialien oder Unverträglichkeit gegenüber Fremdkörpern.
- Schwerwiegende Probleme mit fehlender Compliance, mentalen oder neurologischen Erkrankungen, Einschränkungen, den Anweisungen zur postoperativen Behandlung Folge zu leisten.
- Instabile körperliche und/oder mentale Verfassung.

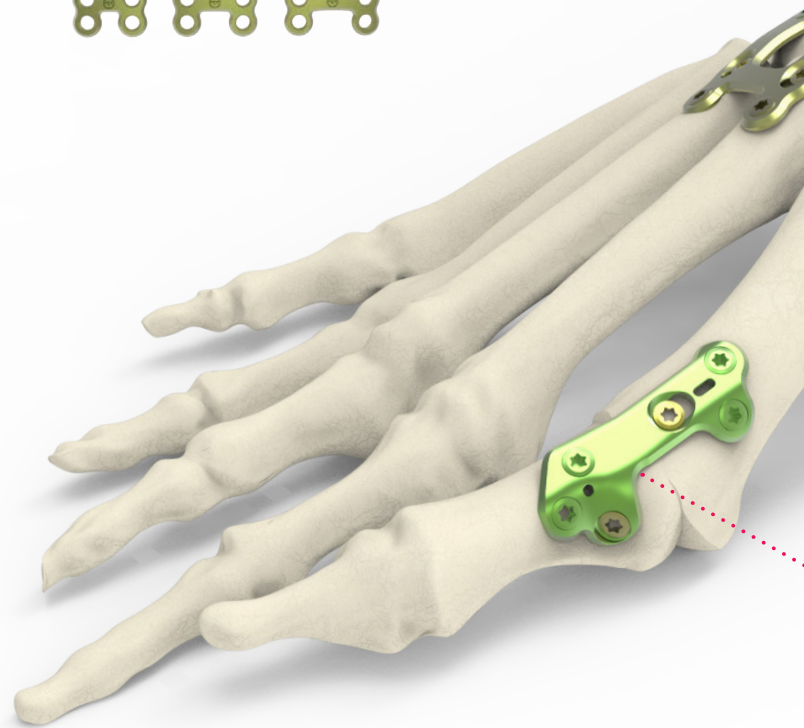
→ **ISOLIERTE LISFRANC ARTHRODESENPLATTEN**
(Anwendungsbeispiele: Arthrose, Frakturen, Lisfranc-Instabilität, posttraumatische Arthrose)



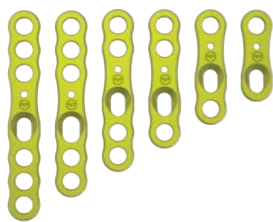
→ **DORSALE LISFRANC ARTHRODESENPLATTEN**
(Anwendungsbeispiele: Arthrose, Frakturen, Lisfranc-Instabilität, posttraumatische Arthrose)



→ **MEDIALE LISFRANC ARTHRODESENPLATTEN**
(Anwendungsbeispiel: Lisfranc-Instabilität)



+ → **GERADE PLATTEN**



→ **PLATTEN FÜR BASISNAHE OPENING WEDGE OSTEOTOMIEN**
(Anwendungsbeispiel: schwerer Hallux valgus)



FOOTMOTION PLATTENSYSTEM

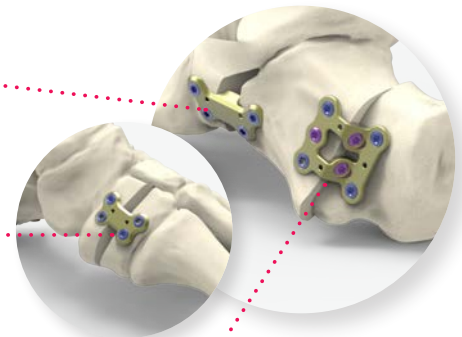
→ EVANS OSTEOTOMIE PLATTEN

(Anwendungsbeispiel: Verlängerungsosteotomie der lateralen Säule)



→ COTTON OSTEOTOMIE PLATTEN

(Anwendungsbeispiel: Plantarflexierende Osteotomie am Cuneiforme mediale)



→ KALKANEUS VERSCHIEBEOSTEOTOMIE PLATTEN

(Anwendungsbeispiele: lateralisierende und medialisierende Kalkaneus Verschiebeosteotomie)



→ TALO-NAVIKULAR ARTHRODESENPLATTEN

(Anwendungsbeispiele: Arthrose im TN-Gelenk, Rekonstruktion von Platt- und Hohlfüßen, Pes Equinovarus, posttraumatische Arthrose)



→ MTP I ARTHRODESENPLATTEN

(Anwendungsbeispiele: Hallux rigidus, schwerer Hallux valgus, Polyarthritits)



→ LAPIDUS ARTHRODESENPLATTEN

(Anwendungsbeispiele: Arthrose, funktionelle Deformitäten)



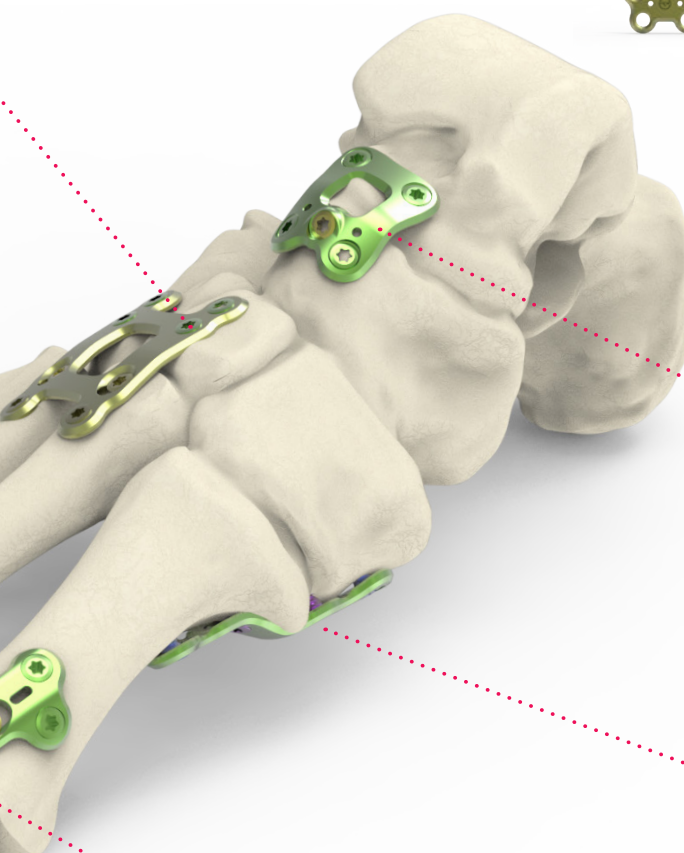
Plantar



Medio Plantar



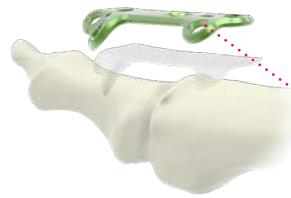
Dorso medial



TECHNISCHE EIGENSCHAFTEN

ANATOMISCH GEFORMTE IMPLANTATE

Das Design dieser Implantate wurde mittels einer speziellen "Mapping-Technologie" entwickelt und resultiert in einer optimalen Kongruenz zwischen Implantat und Knochenoberfläche.



Implantate mit geringer Dicke
Zwischen 1.4 und 1.7 mm

FIXATION UND BESONDERHEITEN DER SCHRAUBEN

- Eine Art von Löchern für zwei Schraubendurchmesser: Ø2.8 mm und Ø3.5 mm.
- **Verriegelungsschrauben** (SLT2.8Lxx und SLT3.5Lxx) und **nicht verriegelnde Schrauben** (RLT2.8Lxx und RLT3.5Lxx) sind für beide Durchmesser erhältlich. **Zugschrauben** sind für einen Durchmesser erhältlich (Ø3.5 mm).
- **Minimal-invasiver Schraubenkopf der sich vollständig in die Platte einbettet** (1) und somit das Risiko von Weichteilirritationen minimiert.
- **Hexalobe (TX-Schraube)** mit optimierter Kraftübertragung.



Ø2.8 mm Verriegelungsschraube (SLT2.8Lxx)

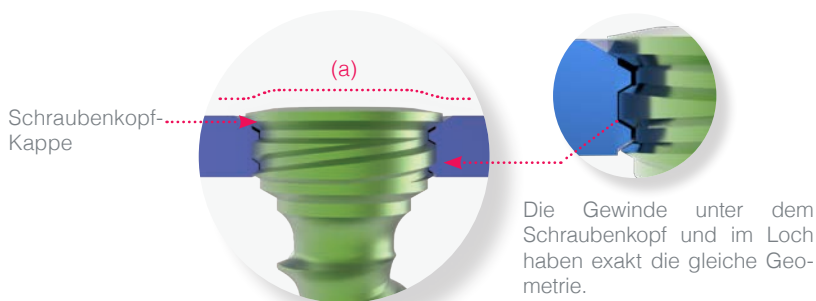
Ø2.8 mm nicht verriegelnde Schraube (RLT2.8Lxx)

Ø3.5 mm Verriegelungsschraube (SLT3.5Lxx)

Ø3.5 mm nicht verriegelnde Schraube (RLT3.5Lxx)

Ø3.5 mm Zugschraube (QLT3.5Lxx)

ANTI-KALTVERSCHWEISSUNGSSYSTEM



Schraubenkopf-Kappe

Die Gewinde unter dem Schraubenkopf und im Loch haben exakt die gleiche Geometrie.

➤ Eigenschaften:

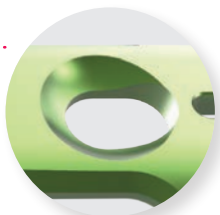
- Der Schraubenkopf gleitet bis zum Anschlag in das Loch und gewährleistet so den Verschluss.
- Der Schraubenkopf ist komplett im Plattenloch versenkt (a).
- Platte und Schrauben sind aus Titanlegierung gefertigt.

Beim Eindrehen greifen beide Gewinde optimiert ineinander.

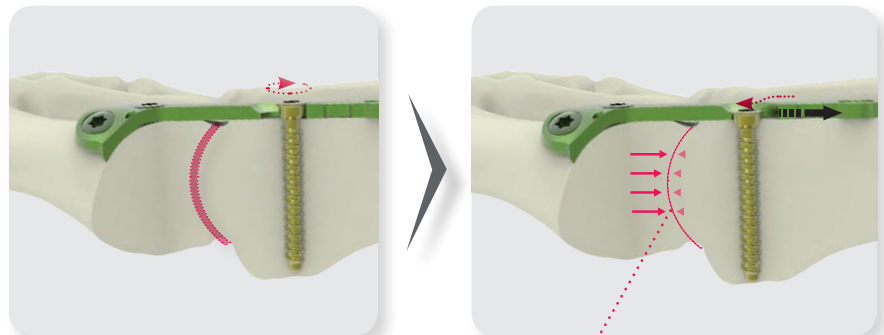
SPEZIFISCHE FIXIERUNGSEIGENSCHAFTEN FÜR OPTIMALE STABILITÄT

➤ Ovale Langloch

Das ovale Langloch gestattet einfache und kontrollierte Kompression mithilfe der Schnittstelle Schraube/Platte.



⚠ In dem ovalen Langloch können nur Ø2.8 mm nicht verriegelnde Schrauben (RLT2.8Lxx) verwendet werden



Kompression des Gelenks bis auf 1,5 mm

EINE BREITE AUSWAHL AN PLATTEN

ARTHRODESENPLATTEN FÜR DAS MTP I - GELENK

→ MTP I ARTHRODESENPLATTEN

→ MTP I ARTHRODESEN - REVISIONSPLATTEN

Standard Platten mit Transfixationsschrauben



➤ **Loch für Transfixationsschraube:** Die Transfixationsschraube läuft durch das MTP1 Gelenk zur zusätzlichen Stabilisierung des Konstruktes.



Schmale Platten ohne Transfixationsschrauben



NB : Falls eine Platte ohne Transfixationsschraube verwendet wird, kann eine alternative Schraube (Art. Nr. H1.4QT4.0Lxx) verwendet werden, um den plantaren Aspekt des Gelenks zu komprimieren.

→ KLINISCHER FALL:

Beispiel einer Operationstechnik unter Verwendung einer Arthrodesenplatte für das MTP I - Gelenk mit Transfixationsschraube.



➤ Linker Fuß mit Grosszehengrundgelenksarthrose



➤ Die Lösung:
• MTP I - Arthrodesenplatte
(mit Transfixationsschraube)
• Artikelnummer der Platte: **FMTGD1**



➤ Röntgenkontrolle 2 Monate postoperativ

EINE BREITE AUSWAHL AN PLATTEN

ARTHRODESENPLATTEN FÜR TMT II + III KOMBINIERT



(Anwendungsbeispiele: Arthrose, Frakturen, Lisfranc-Instabilität, posttraumatische Arthrose)

Technische Eigenschaften:

- 2 Fixierungen möglich: Arthrodesen C2-C3-M2-M3 oder C3-Kuboid-M3-M4.
- Passende Lösungen für Indikationen der Arthrodesen des Mittelfußes.
- Cuneo-Metatarsalewinkel von 10°.



ARTHRODESENPLATTEN FÜR TMT I + II KOMBINIERT

(Anwendungsbeispiele: Lisfranc-Instabilität, posttraumatische Arthrose)

Technische Eigenschaften:

- Konvergente Schrauben gewährleisten eine stabile Fixation.
- Cuneo-Metatarsale-Winkel von 10°.
- IM-Winkel von 10°.
- Kontrollierte Kompression über Besetzung der Langlöcher.



ARTHRODESENPLATTEN FÜR ISOLIERTE TMT ARTHRODESEN

(Anwendungsbeispiele: Arthrose, Frakturen, Lisfranc-Instabilität, posttraumatische Arthrose)



2 Sorten von Transfixationsschrauben



Technische Eigenschaften:

- Konvergente Schrauben gewährleisten eine stabile Fixation.
- Positionierung auf verschiedenen Strahlen: TMT II oder TMT III Arthrodesen.
- Dorso-plantare Transfixationsschraube für optimale Kompression und plantarseitige Stabilisierung. Verringerung des Risikos von Pseudarthrosen.
- Komplettes Plattensortiment für verschiedene anatomische Gegebenheiten des Cuneiforme.



EINE BREITE AUSWAHL AN PLATTEN

PLANTARE LAPIDUS ARTHRODESENPLATTEN

(Anwendungsbeispiele: Hallux valgus, sehr großer IM Winkel, instabiles oder arthrotisches TMT I Gelenk, Arthrose, funktionelle Deformitäten)

Technische Eigenschaften:

- Die Transfixationsschraube verläuft durch das Gelenk zur Stabilisierung des Konstruktes.
- 4 Plattentypen und 2 unterschiedliche Zugänge um verschiedene chirurgische Philosophien zu unterstützen.
- Anatomisch geformte Implantate.

➤ Plantare Positionierung der Platte:

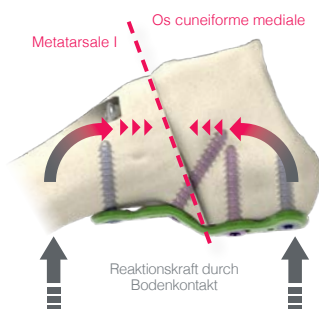
- Stabile Fixation und dynamische Kompression. Die Transfixationsschraube verläuft durch das Gelenk.

➤ Anatomisches Implantat:

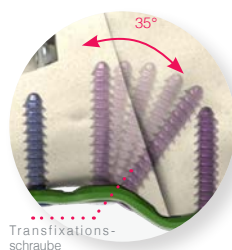
- Die schmalen Platten für die plantare Lapidus-Arthrodese sind aus flexiblem Titan Grad II gefertigt. Die Bohrhülsen die auch als Biegehülsen zu nutzen sind erlauben daher eine einfache Anpassung der Platte an die Anatomie des TMT I Gelenks.



➤ Dynamische Kompression



➤ Schraubenwinkel bis zu 35°

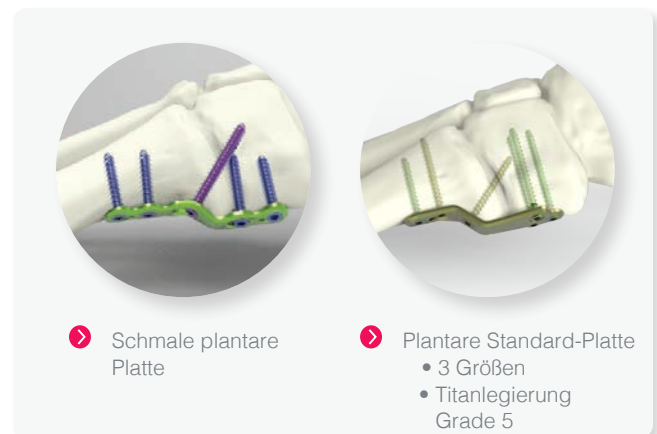


➤ Fixierung der schmalen Platte:

Ein einziger Durchmesser: Ø3.5 mm

- 2 ovale Langlöcher: Ø3.5 mm nicht verriegelnde Schrauben:
 - Distales Langloch: Schraubenwinkel bis zu 35°.
 - Die Position der Langlöcher verhindert den Konflikt zwischen den Schrauben.
- 2 oder 3 Löcher: Ø3.5 mm Verriegelungsschrauben.

➤ Komplettes Sortiment an plantaren Platten



➤ Schmale plantare Platte

➤ Plantare Standard-Platte
• 3 Größen
• Titanlegierung Grade 5

→ KLINISCHER FALL: SCHMALE PLANTARE LAPIDUS ARTHRODESENPLATTE



Hallux valgus und ligamentäre Hypermobilität

EINE BREITE AUSWAHL AN PLATTEN

DORSO-MEDIALE LAPIDUS ARTHRODESEPLATTE

(Anwendungsbeispiele: Arthrose, funktionelle Deformitäten)



Technische Eigenschaften:

- ▶ Plattenstärke 1.6 mm
- ▶ Transfixationsschraube
- ▶ Anatomische Plattenform

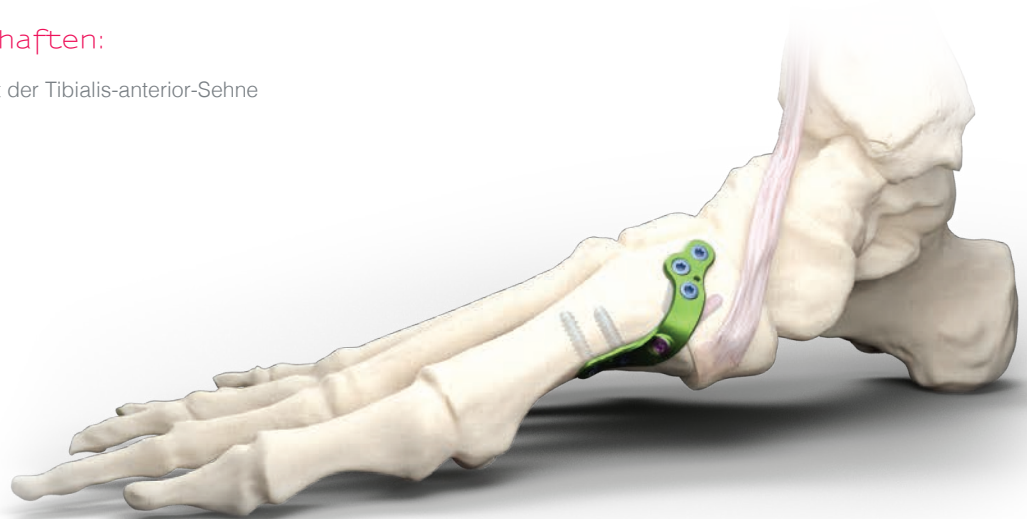


MEDIO-PLANTARE LAPIDUS ARTHRODESEPLATTE

(Anwendungsbeispiele: Arthrose, funktionelle Deformitäten)

Technische Eigenschaften:

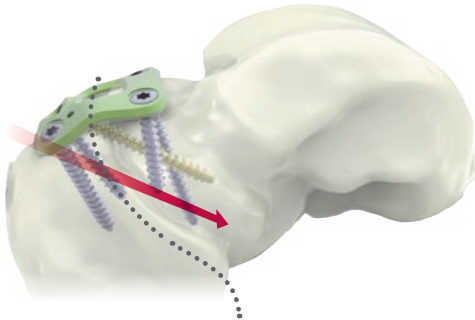
- ▶ Vermeidet den Konflikt mit der Tibialis-anterior-Sehne
- ▶ Transfixationsschraube
- ▶ Medio-plantarer Zugang



EINE BREITE AUSWAHL AN PLATTEN

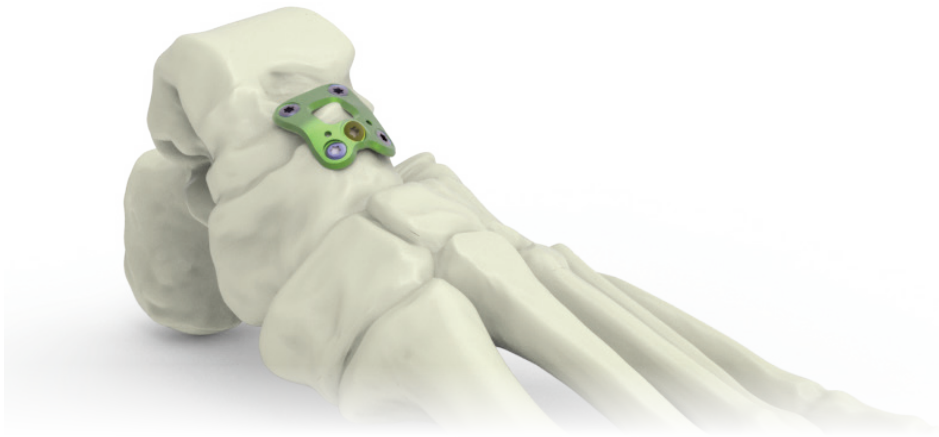
ARTHRODESENPLATTEN FÜR DAS TN-GELENK

(Anwendungsbeispiele: Arthrose im TN-Gelenk, Rekonstruktion von Platt- und Hohlfüßen, Pes Equinovarus, posttraumatische Arthrose)



Technische Eigenschaften:

- Konvergente Schrauben gewährleisten eine gute Verankerung des Systems.
- Transfixationsschraube: verläuft durch das Gelenk zur zusätzlichen Stabilisierung des Konstrukts.
- Kompression durch Transfixationsschraube möglich.
- Gute Balance zwischen Stabilität und Rigidität: Plattenstärke 1.7 mm
- 2 Plattengrößen (mit oder ohne Spongiosaplastik).



PLATTEN FÜR BASISNAHE OPENING-WEDGE OSTEOTOMIEN

(Anwendungsbeispiele: schwerer Hallux valgus, großer IM Winkel, kurzes MT I, Plattfuß)

Technische Eigenschaften:

- In die Platte integrierte Winkel: Die Größe des Winkels ist vom Grad der Korrektur abhängig. In 3 Größen erhältlich: 3, 4 und 5 mm + 1 Platte ohne Winkel.
- „Low-Profile“-Platte: Dicke 1.4 mm.
- Konvergente proximale Schrauben gewährleisten eine stabile Fixation.
- **3 in 1 Instrument:** Distraction, Kompression und Osteotomien.

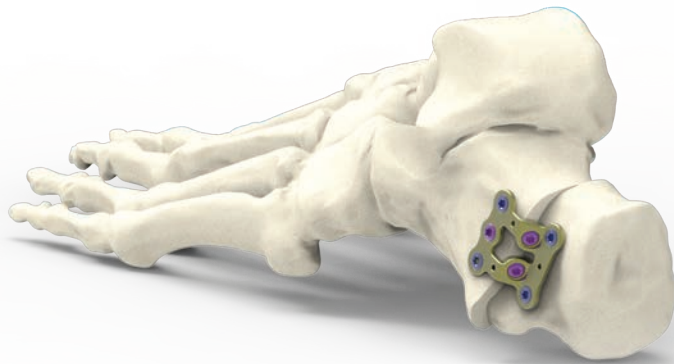


ANC642

EINE BREITE AUSWAHL AN PLATTEN

KALKANEUS VERSCHIEBEOSTEOTOMIE PLATTEN

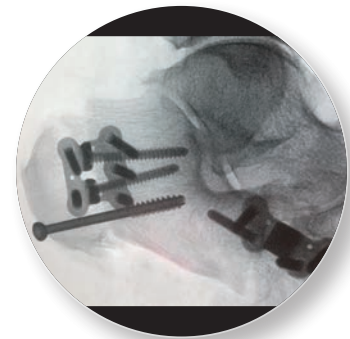
(Anwendungsbeispiele: medialisierende Kalkaneus Verschiebeosteotomie, lateralisierende Kalkaneus Verschiebeosteotomie)



- **2 Transfixationsschrauben bewirken:**
 - Stabilität des Konstrukts
 - Kompression zwischen beiden Knochenfragmenten
 - Optimale Verankerung mit konvergierenden Schrauben.

Technische Eigenschaften:

- **Ein zentrales „Fenster“ ermöglicht:**
 - Bessere Einsicht in den Osteotomieverlauf
 - Gute Durchblutung für zügige Knochenheilung
- **Eine zentrale, nicht verriegelnde Schraube** ermöglicht ein Verschieben des Kalkaneus ohne zusätzliches Instrument.

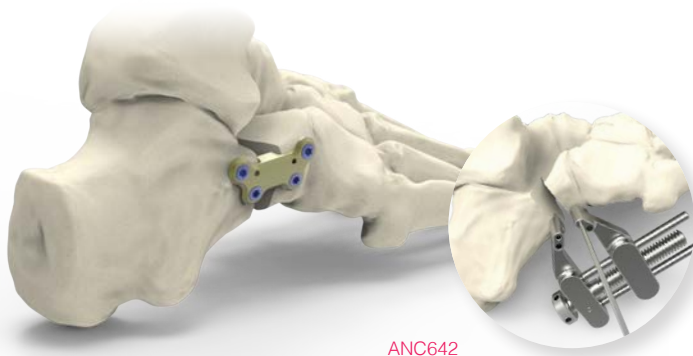


EVANS OSTEOTOMIE PLATTE

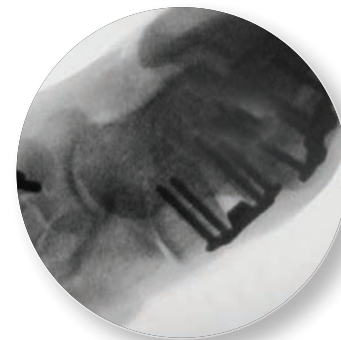
(Anwendungsbeispiel: Plattfuß, Arthrodese des CC Gelenks)

Technische Eigenschaften:

- **Anatomisch geformte Platten** berücksichtigen:
 - Die Anatomie des Kalkaneus
 - Das CC-Gelenk
- **Konvergierende Schrauben** für eine stabile Fixation des Systems.
- **2 Plattentypen:**
 - Platten mit Platzhalter
 - Platten ohne Platzhalter zur Sicherung des Interponats oder für die CC-Arthrodese
- **3 in 1 Instrument:** Distraction, Kompression und Osteotomien



ANC642



EINE BREITE AUSWAHL AN PLATTEN

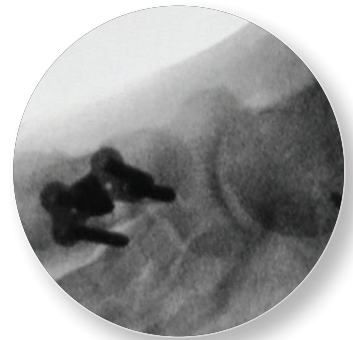
COTTON OSTEOTOMIE PLATTE

(Anwendungsbeispiel: Plantarflexierende Osteotomie am Cuneiforme mediale)



Technische Eigenschaften:

- **Anatomisch geformte Platten:**
Berücksichtigen die Anatomie des Cuneiforme I.
- **Konvergierende Schrauben** erhöhen die Stabilität des Konstruktes.
- **2 Plattentypen :**
 - Platten mit Platzhalter
 - Platten ohne Platzhalter zur Sicherung des Interponats



→ GERADE PLATTEN FÜR VERSCHIEDENE ANWENDUNGEN

Das Set Footmotion Plattensystem bietet eine große Bandbreite an geraden Platten, die für die Behandlung von Frakturen, Osteotomien und Arthrodesen kleiner Knochen und von Knochenfragmenten entwickelt wurden.

- 2 bis 7 Löcher (von 20 mm bis 45 mm)
- Kontrollierte Kompression dank der ovalen Langlöcher
- Biegbare Platten, mehrere Fixationsoptionen
- Dicke 1.5 mm



ARTIKELNUMMERN IMPLANTATE



MTP 1 ARTHRODESENPLATTEN

Art. Nr.	Beschreibung	Länge
FMTDD1	MTP 1 Arthrodesenplatte - rechts - Größe 1	36,4 mm
FMTGD1	MTP 1 Arthrodesenplatte - links - Größe 1	36,4 mm
FMTDD2	MTP 1 Arthrodesenplatte - rechts - Größe 2	41,4 mm
FMTGD2	MTP 1 Arthrodesenplatte - links - Größe 2	41,4 mm
FMTDD3	MTP 1 Arthrodesenplatte - rechts - Größe 3	46,4 mm
FMTGD3	MTP 1 Arthrodesenplatte - links - Größe 3	46,4 mm

MTP 1 ARTHRODESENPLATTEN - SCHMAL

Art. Nr.	Beschreibung	Länge
FMTDDN1	MTP 1 Arthrodesenplatte - rechts - schmal - Größe 1	41,6 mm
FMTGDN1	MTP 1 Arthrodesenplatte - links - schmal - Größe 1	41,6 mm
FMTDDN2	MTP 1 Arthrodesenplatte - rechts - schmal - Größe 2	46,4 mm
FMTGDN2	MTP 1 Arthrodesenplatte - links - schmal - Größe 2	46,4 mm

REVISIONSPLATTEN FÜR DAS MTP 1

Art. Nr.	Beschreibung	Länge
FMTDDN4	MTP 1 Arthrodesenplatte - rechts - schmal - Größe 4	60,5 mm
FMTGDN4	MTP 1 Arthrodesenplatte - links - schmal - Größe 4	60,5 mm
FMTDD4	MTP 1 Arthrodesenplatte - rechts - Größe 4	60,4 mm
FMTGD4	MTP 1 Arthrodesenplatte - links - Größe 4	60,4 mm

TALO-NAVIKULAR ARTHRODESENPLATTEN

Art. Nr.	Beschreibung	Länge
FTTDD1	Talo-Navikular Arthrodesenplatte - rechts - Größe 1	22,3 mm
FTTGD1	Talo-Navikular Arthrodesenplatte - links - Größe 1	22,3 mm
FTTDD2	Talo-Navikular Arthrodesenplatte - rechts - Größe 2	28,3 mm
FTTGD2	Talo-Navikular Arthrodesenplatte - links - Größe 2	28,3 mm

ARTHRODESENPLATTEN FÜR TMT I + II

Art. Nr.	Beschreibung	Länge
FETDD1	Arthrodesenplatte für TMT I + II - rechts - Größe 1	53,4 mm
FETGD1	Arthrodesenplatte für TMT I + II - links - Größe 1	53,4 mm

ARTHRODESENPLATTEN FÜR TMT II + III

Art. Nr.	Beschreibung	Breite
FDTSDN1	Arthrodesenplatte für TMT II + III - Schmal	19 mm
FDTSDS1	Arthrodesenplatte für TMT II + III - Standard	22 mm
FDTSDW1	Arthrodesenplatte für TMT II + III - Breit	25 mm

ARTIKELNUMMERN IMPLANTATE



ARTHRODESENPLATTEN FÜR ISOLIERTE TMT ARTHRODESEN

Art. Nr.	Beschreibung	Länge
FUTDD1	Arthrodesenplatte für isolierte TMT Arthrodesese - rechts - Größe 1	42,6 mm
FUTGD1	Arthrodesenplatte für isolierte TMT Arthrodesese - links - Größe 2	42,6 mm
FUTSD1	Arthrodesenplatte für isolierte TMT Arthrodesese - Größe 1	37,7 mm

PLANTARE LAPIDUS ARTHRODESENPLATTEN

Art. Nr.	Beschreibung	Länge
FLTSV1	Plantare Lapidus Arthrodesenplatte - Größe 1 - 3 mm	44,6 mm
FLTSV2	Plantare Lapidus Arthrodesenplatte - Größe 2 - 5 mm	44,6 mm
FLTSV3	Plantare Lapidus Arthrodesenplatte - Größe 3 - 7 mm	44,6 mm

PLANTARE LAPIDUS ARTHRODESENPLATTEN - SCHMAL

Art. Nr.	Beschreibung	Länge
FLTDV0	Plantare Lapidus Arthrodesenplatte - Rechts - Schmal - Größe 0	37 mm
FLTGV0	Plantare Lapidus Arthrodesenplatte - Links - Schmal - Größe 0	37 mm
FLTDV1	Plantare Lapidus Arthrodesenplatte - Rechts - Schmal - Größe 1	41,8 mm
FLTGV1	Plantare Lapidus Arthrodesenplatte - Links - Schmal - Größe 1	41,8 mm
FLTDV2	Plantare Lapidus Arthrodesenplatte - Rechts - Schmal - Größe 2	49,8 mm
FLTGV2	Plantare Lapidus Arthrodesenplatte - Links - Schmal - Größe 2	49,8 mm

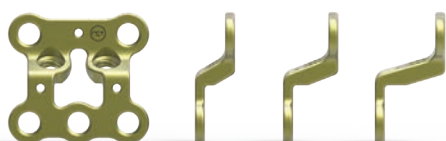
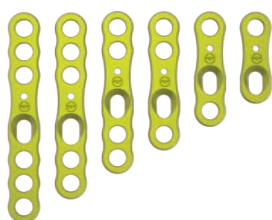
MEDIO-PLANTARE LAPIDUS ARTHRODESENPLATTEN - SCHMAL

Art. Nr.	Beschreibung	Länge
FLTDMV1	Medio-plantare Lapidus Arthrodesenplatte - Rechts - Schmal - Größe 1	41,8 mm
FLTGMV1	Medio-plantare Lapidus Arthrodesenplatte - Links - Schmal - Größe 1	41,8 mm

DORSO-MEDIALE LAPIDUS ARTHRODESENPLATTEN

Art. Nr.	Beschreibung	Länge
FLTSM1	Dorso-mediale Lapidus Arthrodesenplatte - Größe 1	50 mm

ARTIKELNUMMERN IMPLANTATE



OPENING WEDGE PLATTEN

Art. Nr.	Beschreibung	Länge
FOTSM0	Opening Wedge Platte - 0 mm	28 mm
FOTSM3	Opening Wedge Platte - 3 mm	28 mm
FOTSM4	Opening Wedge Platte - 4 mm	28 mm
FOTSM5	Opening Wedge Platte - 5 mm	28 mm

GERADE PLATTEN

Art. Nr.	Beschreibung	Länge
FUTS1	Gerade Platte - Größe 1 - 2 Löcher	20 mm
FUTS2	Gerade Platte - Größe 2 - 3 Löcher	25 mm
FUTS3	Gerade Platte - Größe 3 - 4 Löcher	30 mm
FUTS4	Gerade Platte - Größe 4 - 5 Löcher	35 mm
FUTS5	Gerade Platte - Größe 5 - 6 Löcher	40 mm
FUTS6	Gerade Platte - Größe 6 - 7 Löcher	45 mm

KALKANEUS VERSCHIEBEOSTEOTOMIE PLATTEN

Art. Nr.	Beschreibung	Länge
FATSL5	Kalkaneus Verschiebeosteotomie Platte – 5 mm	21,5 mm
FATSL7.5	Kalkaneus Verschiebeosteotomie Platte – 7,5 mm	21,5 mm
FATSL10	Kalkaneus Verschiebeosteotomie Platte – 10 mm	21,5 mm

COTTON OSTEOTOMIE PLATTEN

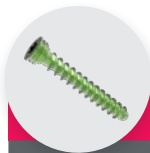
Art. Nr.	Beschreibung	Breite
FCTSM0	Cotton Osteotomie Platte – 0 mm	24 mm
FCTSM4.5	Cotton Osteotomie Platte – 4.5 mm	22 mm
FCTSM5.5	Cotton Osteotomie Platte – 5.5 mm	23 mm
FCTSM6.5	Cotton Osteotomie Platte – 6.5 mm	24 mm

EVANS OSTEOTOMIE PLATTEN

Art. Nr.	Beschreibung	Längen
FVTSL0	Evans Osteotomie Platte – 0 mm	30 mm
FVTSL6	Evans Osteotomie Platte – 6 mm	26 mm
FVTSL8	Evans Osteotomie Platte – 8 mm	28 mm
FVTSL10	Evans Osteotomie Platte – 10 mm	30 mm

ARTIKELNUMMERN IMPLANTATE

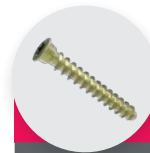
→ Ø2.8 MM SCHRAUBEN



VERRIEGELUNGSSCHRAUBEN *

Art. Nr.	Beschreibung
SLT2.8L10	Verriegelungsschraube - Ø2.8 mm - L 10 mm
SLT2.8L12	Verriegelungsschraube - Ø2.8 mm - L 12 mm
SLT2.8L14	Verriegelungsschraube - Ø2.8 mm - L 14 mm
SLT2.8L16	Verriegelungsschraube - Ø2.8 mm - L 16 mm
SLT2.8L18	Verriegelungsschraube - Ø2.8 mm - L 18 mm
SLT2.8L20	Verriegelungsschraube - Ø2.8 mm - L 20 mm
SLT2.8L22	Verriegelungsschraube - Ø2.8 mm - L 22 mm
SLT2.8L24	Verriegelungsschraube - Ø2.8 mm - L 24 mm
SLT2.8L26	Verriegelungsschraube - Ø2.8 mm - L 26 mm
SLT2.8L28	Verriegelungsschraube - Ø2.8 mm - L 28 mm
SLT2.8L30	Verriegelungsschraube - Ø2.8 mm - L 30 mm
SLT2.8L32	Verriegelungsschraube - Ø2.8 mm - L 32 mm
SLT2.8L34	Verriegelungsschraube - Ø2.8 mm - L 34 mm

* Grün anodisiert

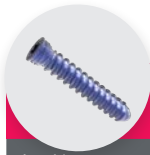


NICHT VERRIEGELNDE SCHRAUBEN *

Art. Nr.	Beschreibung
RLT2.8L10	Nicht verriegelnde Schraube - Ø2.8 mm - L 10 mm
RLT2.8L12	Nicht verriegelnde Schraube - Ø2.8 mm - L 12 mm
RLT2.8L14	Nicht verriegelnde Schraube - Ø2.8 mm - L 14 mm
RLT2.8L16	Nicht verriegelnde Schraube - Ø2.8 mm - L 16 mm
RLT2.8L18	Nicht verriegelnde Schraube - Ø2.8 mm - L 18 mm
RLT2.8L20	Nicht verriegelnde Schraube - Ø2.8 mm - L 20 mm
RLT2.8L22	Nicht verriegelnde Schraube - Ø2.8 mm - L 22 mm
RLT2.8L24	Nicht verriegelnde Schraube - Ø2.8 mm - L 24 mm
RLT2.8L26	Nicht verriegelnde Schraube - Ø2.8 mm - L 26 mm
RLT2.8L28	Nicht verriegelnde Schraube - Ø2.8 mm - L 28 mm
RLT2.8L30	Nicht verriegelnde Schraube - Ø2.8 mm - L 30 mm
RLT2.8L32	Nicht verriegelnde Schraube - Ø2.8 mm - L 32 mm
RLT2.8L34	Nicht verriegelnde Schraube - Ø2.8 mm - L 34 mm

* Goldfarben anodisiert

→ Ø3.5 MM SCHRAUBEN



VERRIEGELUNGSSCHRAUBEN *

Art. Nr.	Beschreibung
SLT3.5L10	Verriegelungsschraube - Ø3.5 mm - L 10 mm
SLT3.5L12	Verriegelungsschraube - Ø3.5 mm - L 12 mm
SLT3.5L14	Verriegelungsschraube - Ø3.5 mm - L 14 mm
SLT3.5L16	Verriegelungsschraube - Ø3.5 mm - L 16 mm
SLT3.5L18	Verriegelungsschraube - Ø3.5 mm - L 18 mm
SLT3.5L20	Verriegelungsschraube - Ø3.5 mm - L 20 mm
SLT3.5L22	Verriegelungsschraube - Ø3.5 mm - L 22 mm
SLT3.5L24	Verriegelungsschraube - Ø3.5 mm - L 24 mm
SLT3.5L26	Verriegelungsschraube - Ø3.5 mm - L 26 mm
SLT3.5L28	Verriegelungsschraube - Ø3.5 mm - L 28 mm
SLT3.5L30	Verriegelungsschraube - Ø3.5 mm - L 30 mm
SLT3.5L32	Verriegelungsschraube - Ø3.5 mm - L 32 mm
SLT3.5L34	Verriegelungsschraube - Ø3.5 mm - L 34 mm
SLT3.5L36	Verriegelungsschraube - Ø3.5 mm - L 36 mm
SLT3.5L38	Verriegelungsschraube - Ø3.5 mm - L 38 mm
SLT3.5L40	Verriegelungsschraube - Ø3.5 mm - L 40 mm

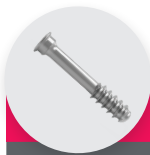
* Blau anodisiert



NICHT VERRIEGELNDE SCHRAUBEN *

Art. Nr.	Beschreibung
RLT3.5L10	Nicht verriegelnde Schraube - Ø3.5 mm - L 10 mm
RLT3.5L12	Nicht verriegelnde Schraube - Ø3.5 mm - L 12 mm
RLT3.5L14	Nicht verriegelnde Schraube - Ø3.5 mm - L 14 mm
RLT3.5L16	Nicht verriegelnde Schraube - Ø3.5 mm - L 16 mm
RLT3.5L18	Nicht verriegelnde Schraube - Ø3.5 mm - L 18 mm
RLT3.5L20	Nicht verriegelnde Schraube - Ø3.5 mm - L 20 mm
RLT3.5L22	Nicht verriegelnde Schraube - Ø3.5 mm - L 22 mm
RLT3.5L24	Nicht verriegelnde Schraube - Ø3.5 mm - L 24 mm
RLT3.5L26	Nicht verriegelnde Schraube - Ø3.5 mm - L 26 mm
RLT3.5L28	Nicht verriegelnde Schraube - Ø3.5 mm - L 28 mm
RLT3.5L30	Nicht verriegelnde Schraube - Ø3.5 mm - L 30 mm
RLT3.5L32	Nicht verriegelnde Schraube - Ø3.5 mm - L 32 mm
RLT3.5L34	Nicht verriegelnde Schraube - Ø3.5 mm - L 34 mm
RLT3.5L36	Nicht verriegelnde Schraube - Ø3.5 mm - L 36 mm
RLT3.5L38	Nicht verriegelnde Schraube - Ø3.5 mm - L 38 mm
RLT3.5L40	Nicht verriegelnde Schraube - Ø3.5 mm - L 40 mm

* Fuchsfarben anodisiert



ZUGSCHRAUBEN * (NUR STERIL ERHÄLTlich)

Art. Nr.	Beschreibung
QLT3.5L20-ST	Zugschraube - Ø3.5 mm - L 20 mm - STERIL
QLT3.5L22-ST	Zugschraube - Ø3.5 mm - L 22 mm - STERIL
QLT3.5L24-ST	Zugschraube - Ø3.5 mm - L 24 mm - STERIL
QLT3.5L26-ST	Zugschraube - Ø3.5 mm - L 26 mm - STERIL
QLT3.5L28-ST	Zugschraube - Ø3.5 mm - L 28 mm - STERIL
QLT3.5L30-ST	Zugschraube - Ø3.5 mm - L 30 mm - STERIL
QLT3.5L32-ST	Zugschraube - Ø3.5 mm - L 32 mm - STERIL
QLT3.5L34-ST	Zugschraube - Ø3.5 mm - L 34 mm - STERIL
QLT3.5L36-ST	Zugschraube - Ø3.5 mm - L 36 mm - STERIL
QLT3.5L38-ST	Zugschraube - Ø3.5 mm - L 38 mm - STERIL
QLT3.5L40-ST	Zugschraube - Ø3.5 mm - L 40 mm - STERIL

* Nicht anodisiert

→ Ø4.0 MM SCHRAUBEN UND UNTERLEGECSCHIBEN (OPTIONAL)

ZUSÄTZLICHE IMPLANTATE

Art. Nr.	Beschreibung
H1.4QT4.0Lxx-ST	Selbstbohrende Kompressionsschraube Ø4.0 mm - Kanüliert Ø1.4 mm - Kurzgewinde - STERIL L26 mm bis L48 mm (in 2 mm Schritten)
H1.4IFT4.0Lxx-ST	Selbstbohrende selbstkomprimierende Schraube Ø4.0 mm - Kanüliert Ø1.4 mm - STERIL L26 mm bis L48 mm (in 2 mm Schritten)
WASH-T4	Unterlegescheibe

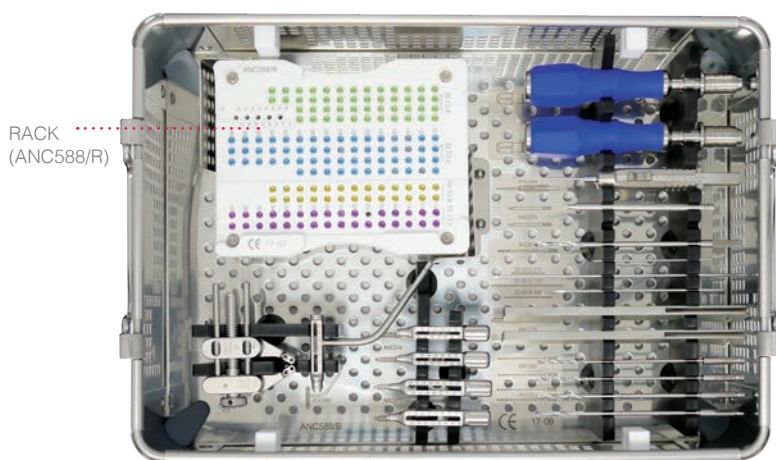
ARTIKELNUMMERN IMPLANTATE

INSTRUMENTE FOOTMOTION PLATTENSYSTEM

Art. Nr.	Beschreibung	Menge
ANC350	Griff mit Schnellkupplung AO Ø4.5 mm - Größe 1	2
ANC567	Konvexfräser Ø16 mm	1
ANC568	Konkavfräser Ø16 mm	1
ANC569	Konvexfräser Ø18 mm	1
ANC570	Konkavfräser Ø18 mm	1
ANC571	Konvexfräser Ø20 mm	1
ANC572	Konkavfräser Ø20 mm	1
ANC573	Konvexfräser Ø22 mm	1
ANC574	Konkavfräser Ø22 mm	1
ANC575	Schraubendreher T8 mit Schnellkupplung	2
ANC576	Bohrhülse mit Gewinde Ø2,0 mm für Schrauben Ø2,8 mm	2

INSTRUMENTE FOOTMOTION PLATTENSYSTEM

Art. Nr.	Beschreibung	Menge
ANC577	Bohrhülse mit Gewinde Ø2,7 mm für Schrauben Ø3.5 mm	2
ANC578	Biegeeisen	2
ANC586	Bohrhülse Ø2.0 mm, gebogen, für Schrauben Ø2.8 mm	1
ANC589	Messlehre für Schrauben Ø2.8 und Ø3.5 mm	1
ANC590	Bohrer mit Schnellkupplung Ø2.0 mm - L 125 mm	2
ANC591	Bohrer mit Schnellkupplung Ø2.7 mm - L 125 mm	2
ANC611	Bohrer mit Schnellkupplung Ø3.0 mm - L 125 mm	1
ANC642	Instrumente für basisnahe Metatarsalosteotomie	1
33.0212.070	K-Draht Ø1.2 mm L70 mm	5
33.0216.100	K-Draht Ø1.6 L100 mm	5
33.0216.150	K-Draht Ø1.6 L150 mm	5

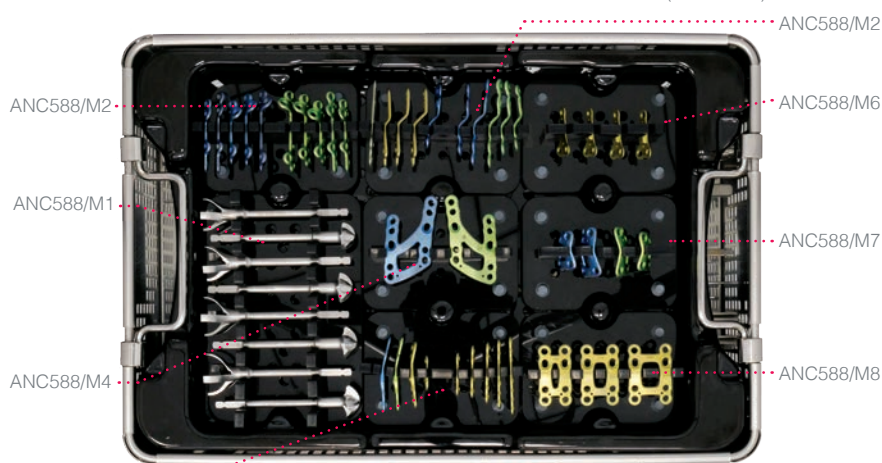


RACK
(ANC588/R)

BASE (ANC588/B)



Container Footmotion
Plattensystem - Flatfoot (ANC756)



ANC588/M2
ANC588/M2
ANC588/M1
ANC588/M4
ANC588/M2
ANC588/M6
ANC588/M7
ANC588/M8
EINSATZ IMPLANTATE (+ Fräser)
(ANC588/I)

→ BIEGEN DER PLATTE

Es ist möglich, die Platten für das Footmotion Plating System mithilfe der dafür vorgesehenen Biegeeisen (ANC578) zu formen, wobei die folgenden Anweisungen zu befolgen sind:



- Ein Biegen ist nur in den dafür vorgesehenen Bereichen möglich,
- In einem Bereich darf nur einmal und in eine Richtung gebogen werden,
- Die Biegung darf nicht zu stark erfolgen,
- Die Löcher müssen geschützt werden, damit die Fixierung nicht geschwächt wird.

ENTFERNUNGS SET

Zur Entfernung von Implantaten aus dem FOOTMOTION PLATTENSYSTEM ist das **Newclip Technics Entfernungsset** zu bestellen, welches folgende Instrumente enthält:

- ANC350: Griff mit Schnellkupplung AO Ø4.5 mm - Größe 1
- ANC575: Schraubendreher T8 mit Schnellkupplung

Die in dieser Broschüre enthaltenen Informationen sollen ein Newclip Technics Produkt demonstrieren. Bitte beachten Sie immer die Packungsbeilage, das Produktetikett und/oder die Gebrauchsanweisung, bevor Sie ein NEWCLIP TECHNICS Produkt nutzen. Der Chirurg muss sich bei der Entscheidung, mit welchen Produkten bzw. Techniken er seine Patienten versorgt, immer auf seine eigene klinische Beurteilung verlassen. Produkte sind eventuell nicht in allen Ländern erhältlich. Die Produktverfügbarkeit unterliegt den regulatorischen oder medizinischen Gegebenheiten der einzelnen Länder. Bitte kontaktieren Sie Ihren NEWCLIP TECHNICS Ansprechpartner, wenn Sie Fragen über die Verfügbarkeit von NEWCLIP TECHNICS Produkten in Ihrer Nähe haben.



NEWCLIP TECHNICS
PA de la Lande Saint Martin, 45 rue des Garotières
44115 Haute Goulaine (France)
P: +33 (0)2 28 21 23 25 - Fax: +33 (0)2 40 63 68 37
orders@newcliptechnics.com
www.newcliptechnics.com

NEWCLIP USA
642 Larkfield Center,
Santa Rosa CA 95403, USA
P: +1 707 230 5078
customerservice@newclipusa.com
www.newclipusa.com

NEWCLIP GmbH
Prollstraße 11,
D-86157 Augsburg, Deutschland
P: +49 (0)821 650 749 40
info@newclipgmbh.com
www.newclipgmbh.de

NEWCLIP Australia
3B/11 Donkin Street
West End 4101, Australia
P: +61 (0)2 81 886 110
solutions@newclipaustralia.com
www.newcliptechnics.com

NEWCLIP Technics Japan K.K.
KKK Bldg, 502, 3-18-1 Asakusabashi
Taito-Ku, Tokyo, 111-0053 Japan
P: +81 (0)3 58 25 49 81
Fax: +81 (0)3 58 25 49 86
www.newcliptechnics.fr